



وزارة التربية

إدارة الشؤون التعليمية
مؤقتة الامتحانات وشؤون الطلبة



نموذج الإجابة

المرحلة المتوسطة

(كامل المنهج)

إختبارات الدور الثاني

المادة : العلوم

الصف : الثامن

العام الدراسي

2018 / 2017

السؤال الأول : اختر الإجابة الصحيحة علمياً لكل من العبارات التالية بوضع علامة (✓) في المربع المقابل لها : (1 x 10)

1- الرقم الذي يمثل انتقال الماء والجلوكوز في الحزازيات القائمة حسب الجدول المقابل هو :

الرقم	انتقال الماء	انتقال الجلوكوز
1	اسموزياً	بالانتشار
2	اسموزياً	اسموزياً
3	بالانتشار	بالانتشار
4	بالانتشار	اسموزياً

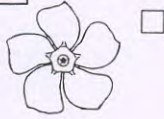
4

3

2

1

2- أحد أجزاء النبات التالية لنبات ذو فلكة واحدة :



3- يرمز لأيون الهيدروكسيد بالرمز :

OH^-

SO_4^{-2}

NO_3^-

NH_4^+

4- تعبير موجز يمثل التفاعل الكيميائي وصفاً وكماً :

المعادلة الكيميائية

علامة الإنتاج

النواتج

المتفاعلات

5- أحد عوامل التجوية الميكانيكية :

المطر الحمضي

الماء

الأكسجين

التجمد والذوبان

6- أبسط الحيوانات التالية من حيث مستوى التعضي:

الديدان الحلقية

الديدان الاسطوانية

الإسفنجيات

اللاسعات

7- أحد الرخويات التالية يتميز بجهاز دوري مغلق :

بلح البحر

البزاق

الأخطبوط

الحلزون

8- انتقال الإلكترونات من جسم مشحون إلى جسم آخر بالتلامس :

الاحتكاك

التوصيل

الدلك

الحث

9- تقاس الطاقة الكهربائية المستخدمة في المنازل بوحدة :

وات

الجول

ساعة . وات . ساعة

كيلو وات . ساعة

10- تتشأ نتيجة ملامسة الماء للصخور الحارة الموجودة في أعماق الأرض :

الجداول

البرك

الروافد

الينابيع الحارة

نموذج الإجابة

8

السؤال الثاني : أكتب بين القوسين كلمة (صحيحة) أمام العبارة الصحيحة وكلمة (خطأ)

أمام العبارة غير الصحيحة في كل مما يأتي :- (1 x 8)

1. شجرة السنوبر عبارة عن جيل النبات الجرثومي. ٣٧
١٢.
2. البتلات هي الوريقات التي تكوّن في مجموعها ما يسمى بالكأس . ٥٤
١٢.
3. ملح الطعام مركب أيوني. ٧٠
١٢.
4. المعادلة التالية متزنة $H_2 + O_2 \longrightarrow H_2O$. ٩٤
١٢.
5. الإسفنج لديه تماثل شعاعي . ١٦
٢.
6. تضع العديد من الحشرات بيضها على مصدر الغذاء . ٤٤
٢.
7. يستخدم الكشاف الكهربائي في الكشف عن وجود الشحنات الكهربائية . ٧٩
٨٠
٢.
8. يتميز الطين بنفاذية عالية للماء . ١١٣
٢.

السؤال الثالث : أكمل كل من العبارات التالية بما يناسبها علمياً :- (1 x 8)

8

1. سيقان معظم السرخسيات عبارة عن سيقان تحت أرضية تسمى ..! البريونيماسيس. ٣٥
١٢.
2. نسيج النمو الذي يكون خلايا الخشب واللحاء الجديدة يسمى نسيج ..! الكيمبيوم..... ٤٨
١٢.
3. معظم الفلزات ذات كثافة ..! البسيطة..! وجرّعة (زوكسرة) . ٧٩
١٢.
4. عند عكس اتجاه السهم في تفاعل الانحلال ، يصبح تفاعل ..! بلو. بنف. ٩٧
١٢.
5. الطبقة الصلبة من الصخر الواقعة تحت التربة تسمى البريبيوم. ! الصخر ١١٤
١٢.
6. خلايا الإسفنج التي يدخل منها الماء حاملاً الأكسجين والمغذيات تسمى الخلايا .! البريبسيه. ١٩
٢.
7. عملية نمو هيكل خارجي جديد و طرح القديم عند المفصليات تسمى .! البريبيوم. ٢٨
٢.
8. الشرارة الكهربائية الضخمة التي تحدث خلال العواصف الرعدية تسمى ..! البريق. ٧٩
٢.

نموذج الإجابة

6

السؤال الرابع : في الجدول التالي اختر العبارة من المجموعة (ب) وأكتب

رقمها أمام ما يناسبها من عبارات المجموعة (أ) (1 x 6)

المجموعة (ب)	المجموعة (أ)	الرقم
1- البشرة 2- الخشب 3- اللحاء	- النسيج الوعائي المسؤول عن نقل الماء والأملاح والمعادن في النبات.	(٢)
1- الحصى 2- الطين 3- الرمل	- النسيج الوعائي المسؤول عن نقل الجلوكوز والسكريات الأخرى في النبات.	(٣)
1- الحصى 2- الطين 3- الرمل	- الحبيبات الأصغر حجماً في نسيج التربة .	(٢)
1- ساق الكربون 2- الرصاص 3- الخارصين	- الحبيبات الأكبر حجماً في نسيج التربة .	(١)
1- ساق الكربون 2- الرصاص 3- الخارصين	- يمثل القطب السالب في العمود الجاف .	(٣)
1- ساق الكربون 2- الرصاص 3- الخارصين	- يمثل القطب الموجب في العمود الجاف .	(١)

السؤال الخامس : أكتب بين القوسين الإسم أو المصطلح العلمي الذي تدل عليه كل

من العبارات التالية (1 x 4)

- ١- خلية تكاثرية لا جنسية لها غطاء واقٍ وتتطور إلى نبات مشيجي. (.....)
- ٢- فراغ مملوء بسائل أو تجويف بين المعى و جدار الجسم . (.....)
- ٣- اكتساب الجسم شحنة كهربائية نتيجة فقدانه أو اكتسابه للإلكترونات. (.....)
- ٤- جزئ الماء أجزاؤه لها شحنة كهربائية ضئيلة . (.....)

نموذج الإجابة

أولاً : الأسئلة المقالية (24 درجة)

10

السؤال السادس (أ) : علل لما يأتي تعليلاً علمياً سليماً :

1- الذهب لا يتفاعل مع كبريتات النحاس . ص ٩٨ ج ١٢.

..... لأن الذهب أقل قابلية أكسدة من كبريتات النحاس..... (١)

2- تتسلخ المفصلات مرات عديدة في حياتها . ص ٢٨ ج ٢.

..... لأنها تتعرض للتآكل نتيجة الاحتكاك المستمر..... (١)

3- تستمر المصابيح بالإضاءة بعد احتراق أحد المصابيح في دائرة التوصيل على التوازي . ص ٩٠ ج ٢.

..... لأنها متصلة مع بعضها البعض في دائرة التوصيل على التوازي..... (١)

4- يطفو الثلج على سطح الماء السائل . ص ١٠٥ ج ٢.

..... لأن كثافة الثلج أقل من كثافة الماء السائل..... (١)

السؤال السادس (ب) : قارن بين كل مما يلي حسب وجه المقارنة المطلوب في الجدول التالي :

السرخسيات	الحزازيات القائمة	وجه المقارنة
..... البنات كبريتات النحاس..... (١) البنات كبريتات النحاس..... (١)	الطور الأكبر حجماً والأطول عمراً ص ١٢٠ ج ٢
تحلل التصوير بالكاميرا	طهي الطعام	وجه المقارنة
..... البنات كبريتات النحاس..... (١) البنات كبريتات النحاس..... (١)	نوع التفاعل ص ١١٨ - ١١٩ ج ٢
A.C	D.C	وجه المقارنة
..... البنات كبريتات النحاس..... (١) البنات كبريتات النحاس..... (١)	نوع التيار الكهربائي ص ٨٤ ج ٢

نموذج الإجابة

السؤال السابع (أ) التجارب التالية أجريت في المختبر ، أدرسها ثم أجب عن المطلوب :

ص ٨٦ - ١٢

1- تفاعل الأمونيا مع محلول الشب ، دليل حدوث التفاعل الكيميائي يكوّن بيكربونات / عادة بيضاء / تترسب ...

2- تفاعل الخارصين مع حمض الهيدروكلوريك ، دليل حدوث التفاعل الكيميائي يكوّن الهيدروجين ...

أ و رصاص فضائيات

السؤال السابع (ب) ماذا يحدث في كل من الحالات التالية ؟

1- لحجم الذرة عندما تصبح الذرة موجبة .

الحدث : يصغر حجمها ...

2- عند احتراق شريط من المغنيسيوم .

الحدث : تندرج الحرارة ...

3- عندما تضعف طبقة الحجر الجيري تحت تأثير الإذابة .

الحدث : تكوّن الكهوف ...

السؤال السابع (ج) أي مما يلي لا ينتمي للمجموعة ؟ مع ذكر السبب :

ص ٤٤ - ٤٥ - ١٢

1- (نبات الطماطم - نبات القطن - نبات البلوط - نبات النخيل)

- الذي لا ينتمي هو : نبات النخيل ...

- السبب : لأنه من مجموعة نباتات ذات إزهار ...

ص ١٤٤ - ١٢

2- (المصاطب - مصدات الرياح - التصحّر - الحرث التحفظي)

- الذي لا ينتمي هو : التصحّر ...

- السبب : لأنه من أسباب التصحر ...

ص ١٠٧ - ١١٤ - ٢

3- (الماء الجوفي - الماء الساكن - الماء الجاري - الماء المتجمد)

- الذي لا ينتمي هو : الماء الجوفي ...

- السبب : لأنه من المياه الجوفية ...

نموذج الإجابة

6

السؤال الثامن : (أ) حل المسألة التالية :

ص 2. 88

- عمود جاف فرق جهده الكهربائي قدره $V (12)$ ، إذا كانت شدة التيار الكهربائي قدرها $A (6)$ أحسب المقاومة .

القانون : ...! الجعاً و صبة ... = فرمه الجهد الكهربائي / شدة التيار الكهربائي أو ...! 1. ... $R = \frac{V}{I}$...

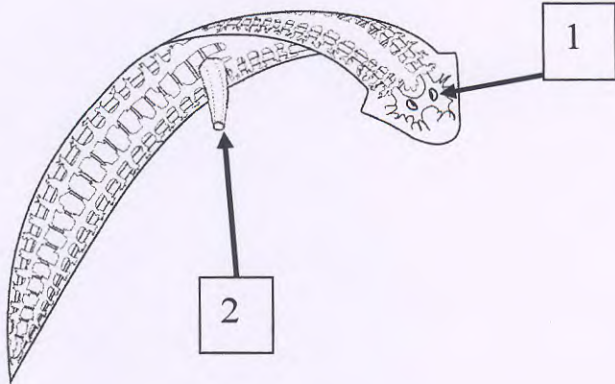
2

الحل : ...! الجعاً و صبة ... = $\frac{12}{6} = 2$ أو ...! 2. ... $R = \frac{12}{6} = 2$...

4

السؤال الثامن (ب) : أدرس الرسومات التالية جيداً ثم أجب عن المطلوب :

ص 2. 20



1- الرسم المقابل يوضح دودة البلاتاريا :

- وظيفة الجزء رقم (1)

...! البيجور...! 1. ...

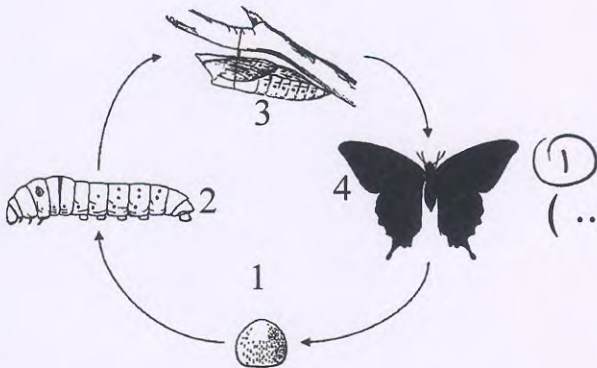
- الرقم (2) يمثل ...! 1. ...

ص 2. 25

2- الرسم المقابل يوضح تحول الفراشة :

- يسمى التحول ..! 1. ...

- المرحلة التي لا تأكل فيها الحشرة أو تتحرك يمثلها الرقم (...! 1. ...)



انتهت الأسئلة